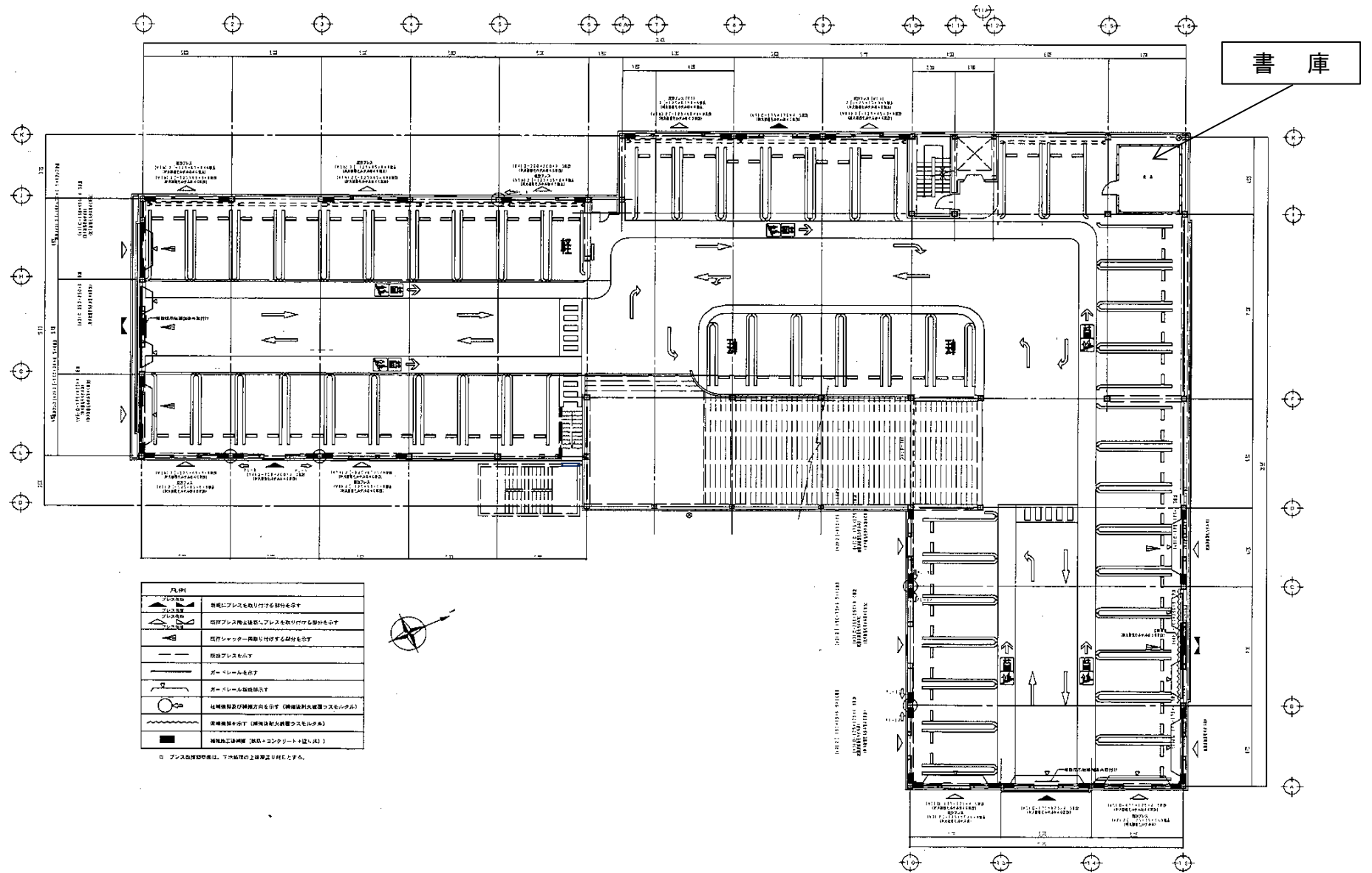


凡例	
	新設にプレスを取り付ける部分を示す
	既存プレス廃止後にプレスを取り付ける部分を示す
	既存プレッシャーを取り付ける部分を示す
	既存プレスを示す
	ガードレールを示す
	ガードレール撤去を示す
	設備撤去後残存部分を示す（設備撤去後残存部分を示す）
	設備撤去後残存部分を示す（設備撤去後残存部分を示す）
	設備撤去後残存部分を示す（設備撤去後残存部分を示す）

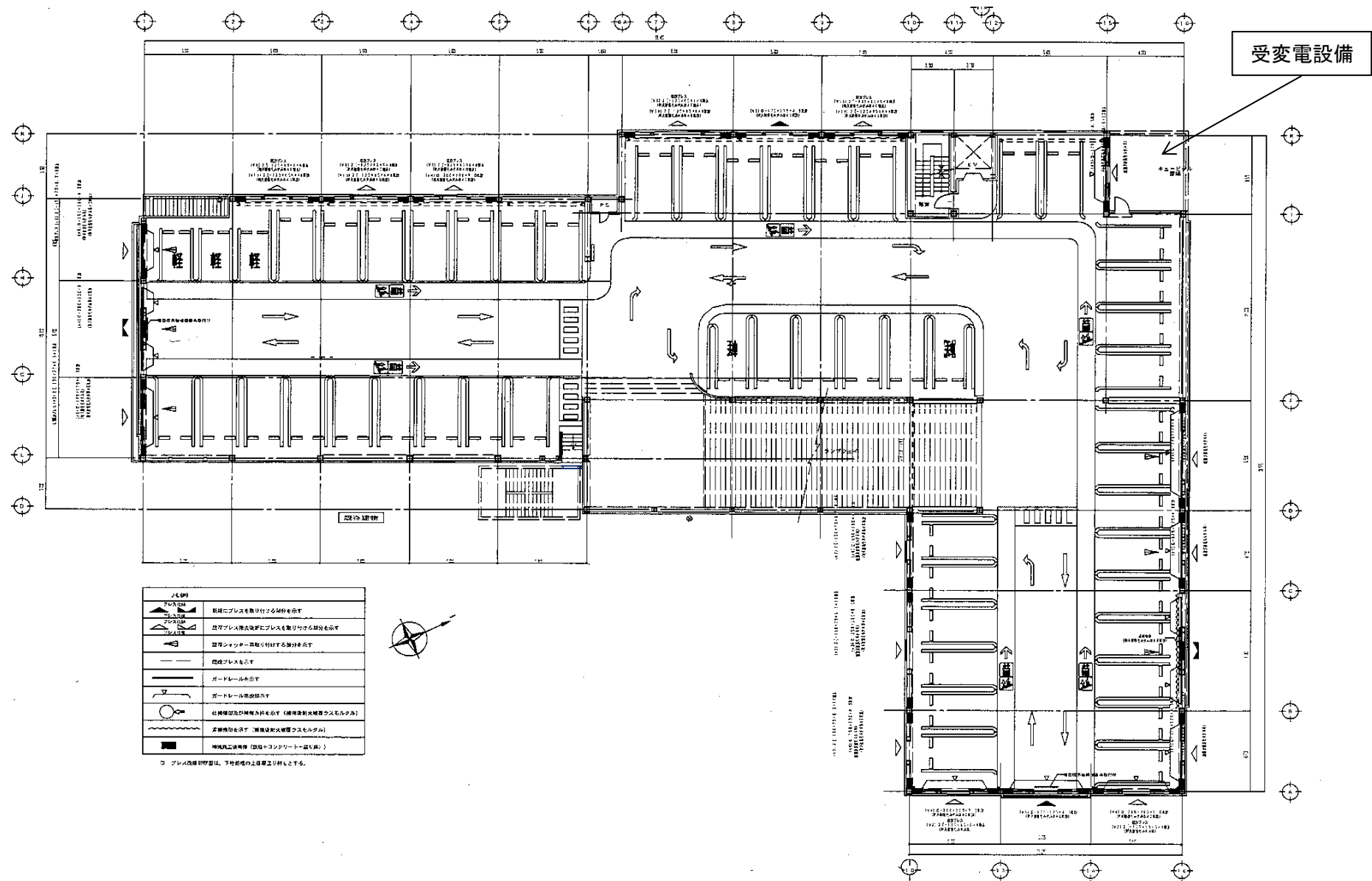
※ プレスが有る箇所は、下地撤去の上で撤去する。

平面図(1F)

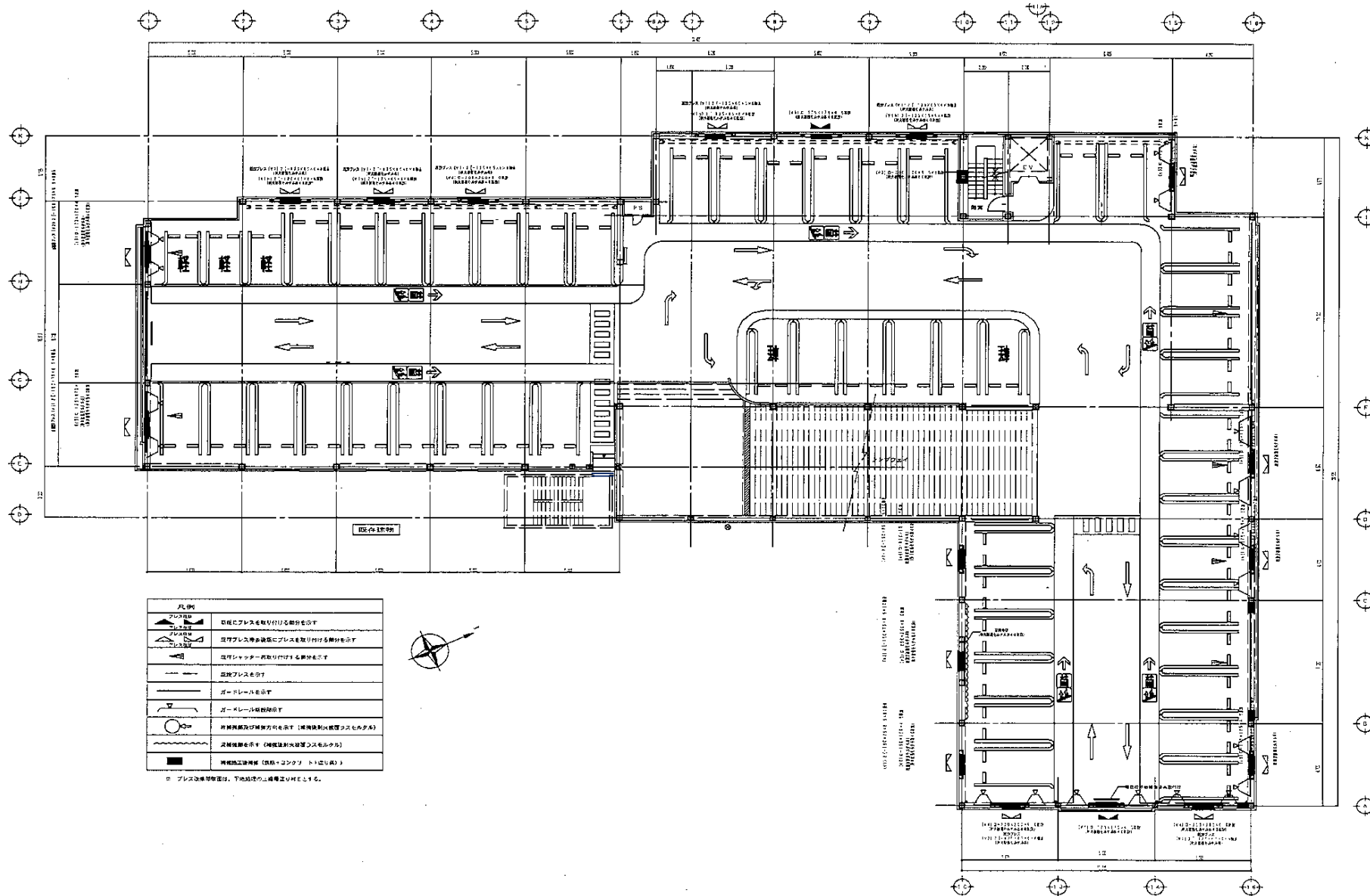


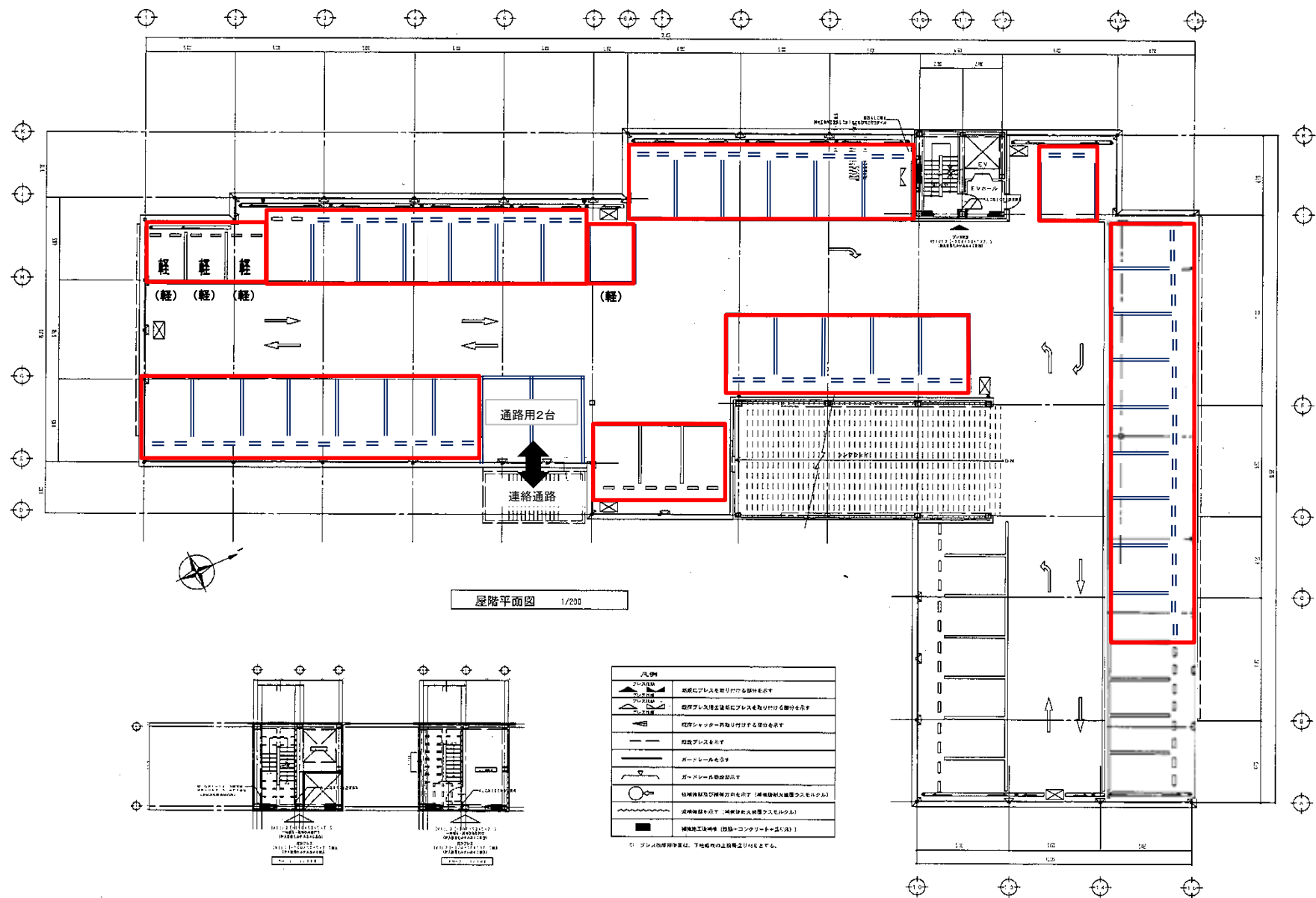


平面図(3F)



平面図(5F)





 の42台分は商工団体の附置義務駐車場です。